

<https://www.zurbains.com/societe/mode/aubade-collection-lingerie-et-balneaire-printemps-ete-2020-ames-sensibles-s.html>



# Aubade, collection lingerie et balnéaire Printemps - été 2020, âmes sensibles, s'abstenir, c'est divin !



- Société - Mode -  
Date de mise en ligne : jeudi 14 novembre 2019

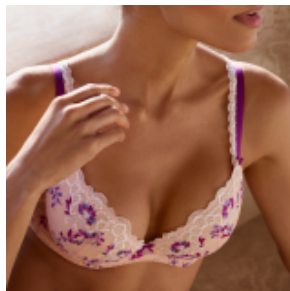
---

Copyright © Zurbains - Tous droits réservés

---

Des couleurs, de la légèreté et de la joie, la saison printemps-été 2020 chez Aubade sera placée sous le signe de la grâce ! Un événement pour lequel Aubade s'inspire de la Fleur. Reconnue pour son parfum mémorable et sa perfection, la fleur est gracieuse, délicate et s'impose comme une évidence ! Elle séduit, elle attire, elle inspire. Pour une saison printemps-été 2020 où le soleil, le beau temps et la bonne humeur seront les maîtres-mots, la fleur se présente comme une source d'inspiration incontournable.

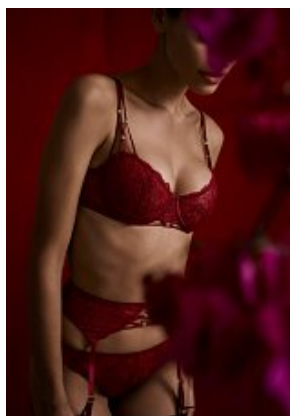
## Romance d'été



Â© Aubade

Avec la ligne Romance d'été, la sensualité est affirmée. La femme Aubade peut être séductrice grâce au coloris pivoine composé d'un noir intense marié à un camaïeu de rouges et de roses. Elle peut également être Nature en choisissant le coloris Printemps, un subtil mélange dénudé très frais et d'un camaïeu de violets. Une large gamme de formes est proposée avec une broderie qui souligne délicatement les courbes, une jolie bande de dentelle de Valenciennes qui habille les bretelles et un fin laçage satiné qui sublime le décolleté. De plus, les poitrines généreuses ont le choix entre deux formes de soutien-gorge qui complètent l'offre.

## La belle Étoile



Â© Aubade

Une lingerie raffinée et scintillante, c'est ce que dévoile La Belle Étoile. Réalisée dans une fine broderie française, la ligne est composée entre autres d'une Guêpière, d'un Porte-Jarretelles et de Bas. La belle étoile est disponible en Onyx, un noir enluminé de lurex doré et dans le coloris Garance, un rouge profond subtilement rehaussé de lurex rouge.

## **La Femme Aubade**

Pour cette saison, la femme Aubade se dévoile dans une ambiance rétro. À travers un flash-back, elle replonge dans ses souvenirs ce qui donne naissance à une ligne exclusive. Composée avec une dentelle Leavers de Calais métallisée, mixée à un satin jacquard, la ligne est disponible dans le coloris Opale, frais et lumineux avec des touches dorées.

## **Soie d'Amour**



Pour sa ligne nightwear, Aubade propose des pièces en soie, incrustée de dentelle délicate. À la fois lingerie et prêt-à-porter, celles-ci peuvent être mixées avec les lignes de corseterie. Des coloris uniques sont mis à disposition : le Dahlia, un fuchsia intense rehaussé de dentelle noire et le Blond, un délicat coloris champagne très raffiné associé à une dentelle ton sur ton.

## **Boîte à désir Nuit Précieuse**

Elle est de retour ! La boîte à désir saison printemps-été 2020 est baptisée Nuit Précieuse. La ligne incontournable se compose de trois éléments : un Ensemble graphique et sexy en maille satinée noire pour une silhouette esprit bondage, sublignée par un Harnais composé de délicates chaînes dorées pour la touche de raffinement sensuel. Dernière touche sexy, le mini-coeur coquin qui se laisse découvrir avec son dos composé de chaînes dorées. La ligne est disponible en noir et doré.

## Au Bal de Flore



Â© Aubade

Aubade réinterprète sa gamme à succès Jardin des Délices. Pour cette nouvelle saison, les arabesques folles de l'art nouveau se mêlent aux motifs floraux naturalistes avec une broderie florale tout en délicatesse. Le coloris Noir, mystérieux et raffiné est désormais un nouveau permanent.

## Reine des Prés

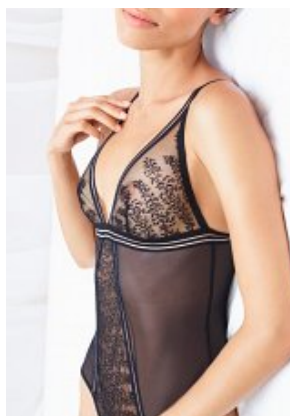


Â© Aubade

Lorsque le raffinement d'une dentelle Leavers se lie à la délicatesse d'un tulle imprimé dans un esprit vintage très doux, la ligne Reine des Prés voit le jour. Pour cette saison, l'imprimé champêtre est revisité sur un fond en tulle qui apporte une grande légèreté. La bretelle est subtilement travaillée avec une bande de dentelle sur un satin contrasté et enrichie de petits noeuds contrastés.

Deux coloris sont à l'honneur, le Jasmin, un coloris opale doux rehaussé de fleurs colorées lumineuses et le Réglisse, un noir mystérieux aux touches chatoyantes.

## Jardin Éphémère



Â© Aubade

Aubade revisite la broderie avec une touche épurée et moderne. La ligne Jardin Ephémère est graphique, tout en conservant l'identité forte d'Aubade. Les dos des soutiens-gorge sont travaillés avec un double départ de bretelles. Jardin Éphémère est disponible en Noir dense et graphique.

## Aubade Men



Â© Aubade

La ligne s'enrichit huit nouveaux modèles assortis aux coloris des lignes de corseterie. Aubade Men, c'est l'alliance du masculin et du féminin : des clins d'oeil amusants et créatifs pour mettre en avant la complicité entre hommes et femmes. En solo ou en duo, les pièces se marient selon vos envies.